

ハモニー

H29年度東陽中学校
1年学年通信月刊号
No.1 (4/10)



100名のみなさん

ご入学おめでとうございます！！

いよいよ中学校生活が始まります。勉強や部活動、休日の過ごし方など初めての経験をたくさんすることでしょう。しかし、あせらず、あわてずに一つ一つ確実に覚えていけば大丈夫です。一緒に楽しみましょう。

そして、今日が8つの小学校から集まった東陽中学校1年生集団のスタートです！1年生を担当する私たちはみなさんとの出会いを心から楽しみにしていました。みなさんも、私たちも、これからは同じ学年の仲間です。お互いを大切にして、みんな高めあい、一人一人が輝ける学年を一緒に作っていきましょう。

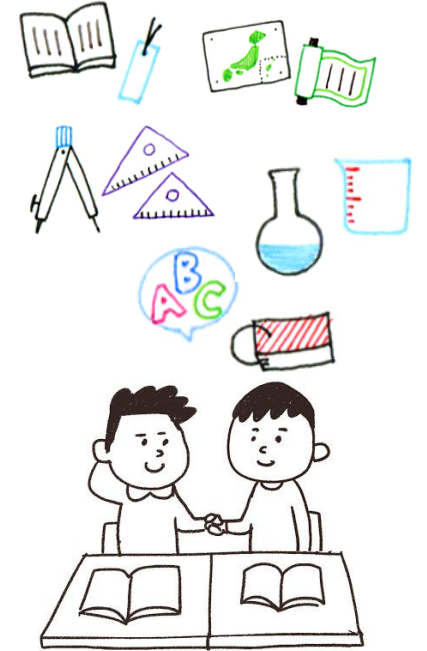
第一学年担当職員自己紹介

1組担任 なかむらのりこ 中村典子	ご入学おめでとうございます。中学校3年間は自分の進むべき方向が少しずつ見えてくる大切な時です。そんな大切な時間を皆さんと一緒に過ごせることに感謝をします。100人の笑顔を毎日見ることができたら幸せです。
2組担任 ふじさかたかあき 藤阪隆旦	今日から新しい環境での生活が始まります。不安もあるでしょう。しかし、この環境の変化は自分が成長する良い機会です。一緒に成長していきましょう。
3組担任 たなか なみ 田中奈己	みなさんと一緒に「全力で取り組み、めいっぱい楽しむ」一年にします。子をもつ母として、母親目線でがんばります。
1・3 組副担任 いけ べしゅうへい 池辺周平	今春、東陽中学校に赴任しました。新入生との学校生活を楽しみにしています。一生懸命頑張りますので、よろしくお願いします。
2 組副担任 すぎもとまゆみ 杉本真由美	新しい仲間、新しい先生、新しい学校。新鮮な気持ちでこれからの生活を一緒に楽しみましょう。いつも笑顔でがんばります！
育成1組担任 たにまさはる 谷雅春	東陽中学校でよかったと思えるよう、いっぱい思い出を作ろう。技術科ではものづくりをします。よろしくお願いします。
育成2組担任 のじり 野尻ありさ	みなさんが充実した学校生活を送れるよう精一杯頑張ります。よろしくお願いします。
育成3組担任 かしはらみつよ 檜原光世	みんなと楽しく学校生活を送っていただけたらと思っています。目標をもって一日一日を大切に過ごしていきましょう。

学年通信月刊号は、必ず毎月末に、次月の予定表を載せたものを配布します。お家の方にもお知らせしたい内容を載せますので、連絡袋(後日配布)に入れて、必ず持ち帰って渡してください。また、学年通信リレー号は週に1~2回、一学年担当の職員が交替で書きます。内容はその時々で変わるので、楽しみにしててください。

☆教科を担当する先生方☆

	1組	2組	3組
国語	杉本先生		
社会	藤阪先生		
数学	内川先生		
理科	池辺先生	田中先生	
音楽	中村先生		
美術	井端先生		
体育	男子: 水先生 女子:中岡先生		
保健	流川先生		
技術	谷先生		
家庭	川崎先生		
英語	渡口先生	檜原先生	



4/11(火)の予定

※8:00には登校して、読書をしましょう。
※給食はありません。

	教科	内容	持ち物
1	学活	教科書配布	名前ペン(油性)・教科書を入れるかばん
2	学活	視力検査 作文「中学生になって」	メガネやコンタクトレンズ(持っている人) 筆記用具
3	身体測定 学活	場所:体育館 給食について	夏の体操服上下(家で名前を書いてくる) 体育館シューズ
4	学年集会	先生方からのお話	場所:公民館
提出物(詳しくは封筒を参照してください) □学校給食についての調査(4/11 締切) □牛乳欠食申出書[希望者のみ](4/11 締切) □心臓病調査票(4/12 締切) □生活調査票(4/12 締切) □学級委員投票用紙(4/12 締切) □保健調査票[1年に記入する](4/14 締切) □結核検診問診票[印鑑をおす](4/14 締切) □緊急連絡カード(4/14 締切) □運動器検診保険調査票(4/14 締切)			持ち物 □雑巾2枚(4月中にご用意いただけるとありがたいです。) □読書の本(マンガや雑誌はだめです。図書室は5月ぐらいからの利用となるので、少しは学級にも本を用意しておきます。)
※自分のものには必ず名前を書きましょう。			

生活調査票(ブルーの紙)記入についてのお願い

来週から家庭訪問にうかがいますが、各担任は自動車での移動が多くなります。そこで、生活調査票に「住居までの略図」を記入する際、お家の近くに車を置くことができる場所があれば、地図内に印をつけていただくとありがたいです。可能な限りで結構ですので、お願いします。



4月の行事予定



2017年4月 東陽中学校1年生

※予定は変更になることもあります。ご了承ください。

月	火	水	木	金	土	日
10 入学式	11 身体測定(夏の体操服上下) 視力検査(メガネ・コンタクトある人)	12 給食開始 (歯磨きセット) 写真撮影(ネクタイ・リボン)	13 新入生オリエンテーション クラブ見学開始(~20日)	14	15 郡大会(サッカー)	16 郡大会(サッカー)
17【短縮4限】 家庭訪問① 聴力検査(耳そうじ) 視力再検査(該当者)	18 家庭訪問② 心臓検診(夏の体操服上下)	19【短縮4限】 家庭訪問③	20 家庭訪問④ 聴力再検査(該当者)	21 クラブ仮入部開始 内科検診(夏の体操服上下)	22 郡大会(野球・バスケット・ソフトテニス・バレー)	23 郡大会(野球・バスケット・ソフトテニス・バレー)
24【5限授業】	25【短縮6限】 中央専門委員会 クラブ仮入部終了	26 クラブ発会	27	28	29 昭和の日 郡大会(野球・卓球)	30

~5月のおもな予定~

- 10(水) 参観日・学年総会・育友会総会
- 11(木) 耳鼻科検診(耳そうじ)
- 15(月) 制服セミナー
- 16(火) 遠足(お弁当)
- 25(木) 中間テスト①(給食なし)
- 26(金) 中間テスト②
- 31(水) 第1回避難訓練
歯科検診(歯磨きセット)

※15(月) or 17(水)に実力テストがあります。

[国・社・数・理]

